

BRAND SYSTEM

BakSil City Forest

Mohammad Syahjehan Setiawan | 00000072605

Visual Identity & Design System | 2025



TUGAS AKHIR FAKULTAS SENI DAN DESAIN
PROGRAM STUDI DESAIN KOMUNIKASI VISUAL
UNIVERSITAS MULTIMEDIA NUSANTARA

Penulis: Mohammad Syahjehan Setiawan (00000072605)

“PERANCANGAN IDENTITAS VISUAL
BABAKAN SILIWANGI CITY FOREST”

Depok, 4 Desember 2025
A4 (297 × 210 mm), ii + 52 hlm.

CONTENTS

Visual Identity

A

Design System

B

Final Artwork

C

Branding
Principles

A

BakSil City Forest	01
Brand Purpose	02
Brand Mantra	03
Tone of Voice	03
Batasan Perancangan	04
Visi & Misi	04
User Persona	05

Design Process

B

Mindmapping	06
Keywords & Big Idea	07
Konsep Perancangan	08
Moodboard	09
Sketsa Alternatif	10
Logo Overview	12
Logotype Rules	14
Color	19
Typography	20
Illustration & Icon	21

Information
Architecture

B

Sitemap	22
Flowchart	23
Low Fidelity	24

UI Components
& Guidelines

A

Typography	26
Color	27
Grid System	28
Graphic Elements	29
Button	30
Navigation	31
Footer	32
Accordion	33
Contact Form	34
Drag & Drop	35

Final Artwork

C

Primary Media	36
Secondary Media	42



Babakan Siliwangi (**BakSil**)City Forest

Ruang Terbuka Hijau (RTH) merupakan area yang didominasi oleh unsur vegetasi seperti pepohonan, rumput, dan tanaman lainnya yang memiliki fungsi sebagai paru-paru kota. RTH berperan penting dalam menjaga keseimbangan ekosistem perkotaan, meningkatkan kualitas udara, serta menyediakan ruang bagi masyarakat untuk berinteraksi, beristirahat, serta beraktivitas. Selain itu, ruang terbuka hijau juga memiliki nilai sosial, edukatif, dan estetika yang bertujuan untuk memperkaya kehidupan kota.

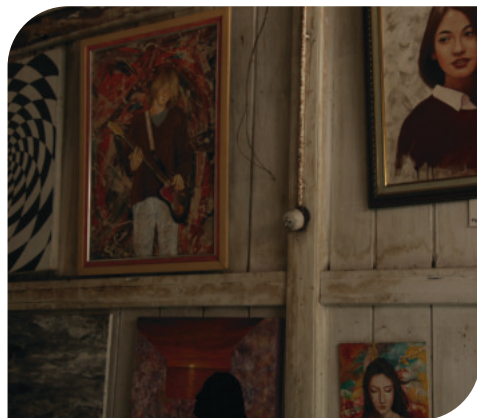
Salah satu ruang terbuka hijau di Bandung adalah **Babakan Siliwangi City Forest**, hutan kota yang menjadi simbol harmoninya alam dan aktivitas manusia. Dengan keasrian pepohonan rindang dan beragam fasilitas publik, Babakan Siliwangi tidak hanya menjadi paru-paru Kota Bandung, namun juga menjadi wadah yang mempersatukan manusia dan alam menjaga kelestarian lingkungan secara berkelanjutan.

Brand Purpose

Babakan Siliwangi City Forest atau biasa disebut **BakSil**, dikenal sebagai salah satu paru-paru kota Bandung yang memiliki peran penting dalam menjaga keseimbangan lingkungan perkotaan. Dengan luas area yang dipenuhi pepohonan besar dan vegetasi alami, Babakan Siliwangi membantu menyaring polusi udara, menurunkan suhu lingkungan, serta menyediakan pasokan oksigen bagi kawasan sekitarnya.

Letaknya yang berada tepat di pusat kota dan statusnya sebagai hutan kota dunia menjadikan BakSil sebuah penyeimbang di tengah padatnya aktivitas urban kota Bandung, menghadirkan suasana sejuk dan asri bagi masyarakat yang datang untuk beraktivitas atau hanya sekadar mencari udara segar.

Babakan Siliwangi City Forest dibangun untuk menjadi wadah atau sarana yang **menjembatani manusia dan alam** untuk menciptakan ekosistem yang aman dan nyaman bagi semua kalangan.



Ruang Kolaboratif Manusia & Alam

Brand Mantra.

Konservatif.
Nyaman.
Ramah.
Urban.

Tone of Voice.

Batasan Perancangan

PERANCANGAN IDENTITAS VISUAL
BABAKAN SILIWANGI CITY FOREST

Target Audiens

Perancangan ini ditujukan kepada laki-laki dan perempuan usia 18-28 tahun, SES B, yang berdomisili di kota Bandung dan Jabodetabek.

Platform

Perancangan ini menggunakan perangkat dengan konfigurasi desktop. Resolusi yang digunakan adalah 16 : 9 atau **1920 x 1080 px**.

Skenario Perancangan

Pengguna menggunakan *website* untuk melihat identitas visual yang sudah diaplikasikan pada seluruh *UI website*. Pengguna juga dapat mengakses informasi seputar BakSil City Forest dan mencoba fitur-fitur interaktif di dalamnya seperti peta interaktif, form FAQ, mini game, dan lainnya.

Luaran Perancangan

Untuk luaran perancangannya dibatasi pada ***Interactive Media for Branding*** yang berupa ***website***. Kemudian dilengkapi dengan serangkaian media sekunder berupa ***mobile site***, ***sign system***, dan ***merchandise***.

Media primer (*website*) yang dibuat menggunakan aplikasi **Figma** hanya dirancang sampai tahap *prototype*. Tidak meliputi proses pemrograman dan atau *Dev Mode*. Sama halnya dengan media sekunder *micro site*.

Media sekunder lainnya seperti *sign system* dan *merchandise* hanya dibuat sampai *mock-up*, tidak diproduksi dengan skala aslinya. Karena media tersebut bersifat sebagai pendukung dari media primer.

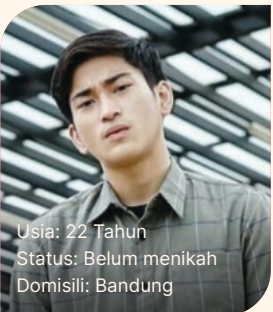
Visi & Misi Perancangan

Pengguna menggunakan website untuk melihat identitas visual yang sudah diaplikasikan pada seluruh UI website. Pengguna juga dapat mengakses informasi seputar BakSil City Forest dan mencoba fitur-fitur interaktif di dalamnya seperti peta interaktif, form FAQ, mini game, dan lainnya.

User Persona

PERANCANGAN IDENTITAS VISUAL
BABAKAN SILIWANGI CITY FOREST

Gerry Gilbran Fahrezi



“Saya ingin pergi tempat wisata alam yang bukan hanya rekreatif, tapi juga edukatif. Saya juga ingin berkontribusi dalam proses penghijauan di Indonesia”

Personality



Platforms

Instagram
TikTok
YouTube

Bio

Gerry merasa penat di kantor dan ingin rehat sejenak ke tempat wisata, khususnya yang bisa jalan kaki sambil menikmati alam. Gerry memang hobi trekking bersama teman-temannya sejak SMA.

Needs

- Tempat wisata dengan lokasi strategis yang mudah dikenali.
- Tempat wisata alam mendukung perluasan Ruang Terbuka Hijau untuk keberlanjutan ekosistem.

Motivations

- Suka tempat wisata yang bukan hanya rekreatif, namun juga ada unsur edukatifnya.
- Suka tempat wisata alam yang memiliki banyak fasilitas selain alam itu sendiri.

Frustrations

- Banyak tempat wisata berkedok alam namun hanya rekreatif semata.
- Ruang Terbuka Hijau di area tengah kota sangat sedikit jumlahnya.

Nadira Cahya Lestari



“Saya ingin melihat jati diri dan ciri khas dari sebuah tempat wisata alam sehingga pengalaman saya di sana lebih memorable”

Personality



Platforms

Instagram
TikTok
YouTube
X

Bio

Nadira sudah sejak lama suka pergi ke tempat wisata alam. Namun ia akan lebih senang jika tempat tersebut memiliki ciri khas yang membedakannya dengan tempat wisata alam lainnya.

Needs

- Tempat wisata alam nyaman, ramah, dan terjangkau.
- Tampilan tempat yang menarik sehingga lebih memorable untuk melakukan banyak aktivitas seperti piknik dan foto-foto.

Motivations

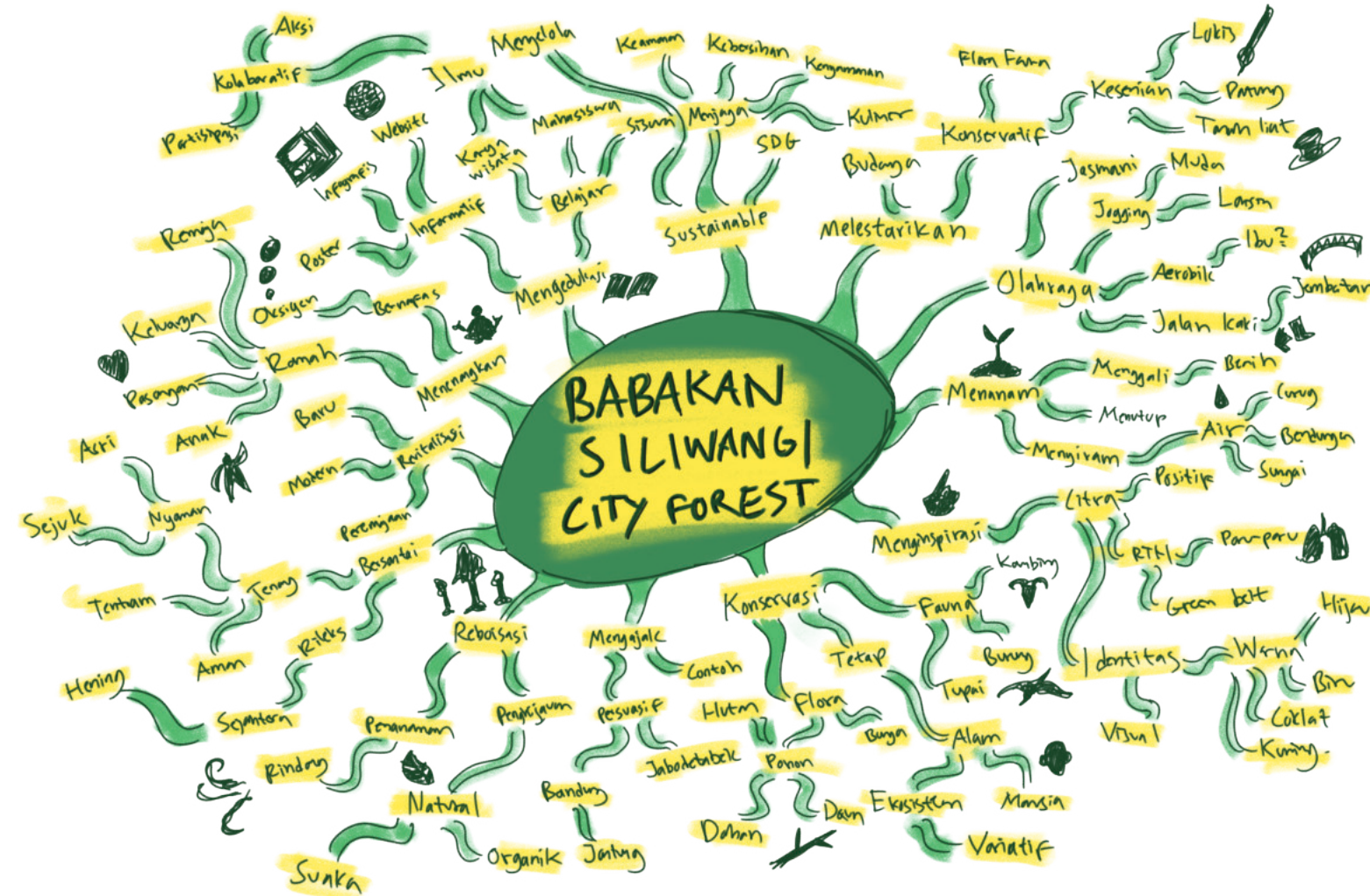
- Suka tempat wisata yang bukan hanya rekreatif, namun juga ada unsur edukatifnya.
- Suka tempat wisata yang memiliki identitas visual, pengalaman berkunjung jadi lebih *memorable*.

Frustrations

- Banyak tempat wisata alam yang tidak memiliki identitas sehingga tidak memiliki jati diri dan tidak menarik.
- Sulit menemukan titik atau fasilitas yang ingin ditujui.

Mindmapping

PERANCANGAN IDENTITAS VISUAL
BABAKAN SILIWANGI CITY FOREST



Keywords & Big Idea

PERANCANGAN IDENTITAS VISUAL
BABAKAN SILIWANGI CITY FOREST

Kolaborasi

Konservasi

Jembatan

Lestari

Jembatan Hijau Penjaga Alam

Konsep Perancangan

Berdasarkan big idea **Jembatan Hijau Penjaga Alam**, penulis ingin membuat visual alam yang *colorful*, ramah dan nyaman. Colorful di sini bukanlah warna yang mentereng, melainkan warna *soft* menggunakan color harmony *tetradic* yang tetap menjadikan warna hijau hero color. Tiap warna juga mewakili bentuk dan memiliki filosofinya masing-masing. Typeface sans serif akan digunakan untuk memberikan kesan modern dan minimalis. Bentuk-bentuk yang digunakan adalah benda-benda organik yang divisualisasikan secara geometris. Gaya ilustrasi flat design akan digunakan untuk menyesuaikan dengan mood ramah yang dibangun.



Moodboard



Sketsa Alternatif

PERANCANGAN IDENTITAS VISUAL
BABAKAN SILIWANGI CITY FOREST



PERANCANGAN IDENTITAS VISUAL
BABAKAN SILIWANGI CITY FOREST

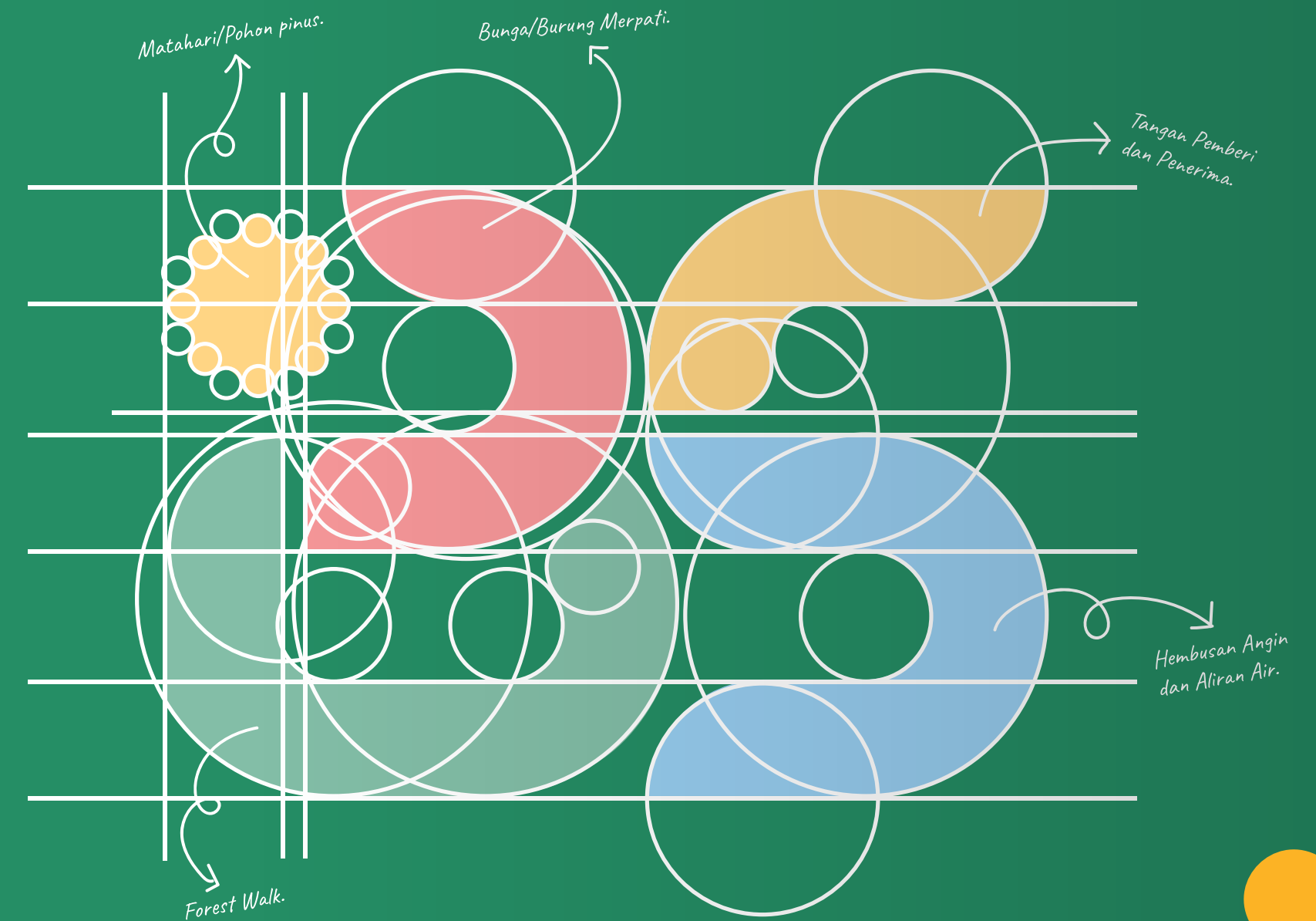


Berikut merupakan sketsa yang terpilih. Namun masih melalui tahap penyempurnaan bentuk dan filosofi. Tipe logo yang dipilih untuk perancangan ini adalah gabungan **Abstract** dan **Letterform**.

Alasan sketsa ini mengalami serangkaian revisi dan penyempurnaan adalah karena objektif dari logo ini adalah tampilan yang lebih playful, tidak kaku, modern, dan ramah.

LOGO OVERVIEW

Primary Logotype
Horizontal Logotype
Monochromatic Logotype
Partner Logos
Logotype Dos & Dont's



Primary Logotype

Logo merupakan wajah dari sebuah brand dan juga bentuk identitas yang pertama kali dilihat oleh audiens. Maka dari itu berikut adalah guideline penggunaan logo BakSil City Forest.

Clear Space

Untuk menjaga integritas Primary Logotype, penting memastikan tidak ada logo lain, tipografi, atau elemen grafis lain yang memasuki ruang di sekitarnya. Jarak bebas minimum di sekitar logotype setara dengan 1 grafis matahari (x) dari lebar logotype.

Sizing

Untuk media cetak, ukuran lebar minimum logo adalah 1,5 cm. Sedangkan untuk media digital adalah 30 px. Panjang menyesuaikan.

Logotype Artwork

Tidak diperbolehkan membuat ulang ataupun menambahkan elemen visual pada logotype yang sudah ada.

Primary Colored Logotype



Primary White Logotype



Clear Space



Primary Single-Colored Logotype



*Tidak ada varian logotype hitam.



Minimum Sizing



Media cetak: 1,5 cm
Media digital: 30 px

Horizontal Logotype

Di beberapa situasi, primary logotype tidak dapat digunakan. Maka dari itu dibuat juga **Horizontal Logotype**. Orientasi yang berbeda namun tetap berfungsi sebagai identitas.

Clear Space

Untuk menjaga integritas Horizontal logotype, penting memastikan tidak ada logo lain, tipografi, atau elemen grafis lain yang memasuki ruang di sekitarnya. Jarak bebas minimum di sekitar logotype setara dengan 1 grafis matahari (x) dari lebar logotype.

Sizing

Untuk media cetak, ukuran lebar minimum logo adalah 3 cm. Sedangkan untuk media digital adalah 60 px. Panjang menyesuaikan.

Logotype Artwork

Tidak diperbolehkan membuat ulang ataupun menambahkan elemen visual pada logotype yang sudah ada.



Minimum Sizing



Media cetak: 3 cm
Media digital: 60 px

Monochromatic Logotype

Monochromatic logotype hanya digunakan apabila media pengaplikasian tidak memungkinkan menggunakan warna.

Clear Space

Jarak bebas minimum di sekitar primary dan horizontal logotype setara dengan 1 grafis matahari (x) dari lebar logotype.

Sizing

Untuk media cetak, ukuran lebar minimum primary logotype adalah 1,5 cm. Sedangkan untuk media digital adalah 30 px. Panjang menyesuaikan. Untuk media digital, ukuran lebar minimum primary logotype adalah 1,5 cm. Sedangkan untuk media digital adalah 30 px. Panjang keduanya menyesuaikan.

Logotype Artwork

Tidak diperbolehkan membuat ulang ataupun menambahkan elemen visual pada logotype yang sudah ada.

Monochromatic Black



Monochromatic White



Clear Space



Minimum Sizing



Media cetak: 3 cm
Media digital: 60 px



Media cetak: 1,5 cm
Media digital: 30 px

Partner Logos

Sizing Relationships

Ketika logo partner berbasis text (*wordmark*) dan berbentuk memanjang, maka tingginya dianjurkan untuk sama dengan horizontal logotype.

Ketika logo partner berbasis simbol (*pictorial*, *letterform*, *emblem*, *abstract*), maka tingginya juga dianjurkan untuk sama dengan primary logotype.

Clear Space

Untuk kedua orientasi logo, logo partner dianjurkan memiliki spasi setidaknya 1 grafis matahari (x) dari aturan clear space logo.

Alignment

Logo BakSil dianjurkan untuk selalu sejajar dengan logo partner. Konsultasikan dengan guideline logo partner untuk penggunaannya.



Logotype Dos & Don'ts

Berikut adalah *treatment* yang **diperbolehkan** dan **dilarang** untuk diaplikasikan pada logo BakSil City Forest. Aturan ini dibuat untuk **menjaga konsistensi logo** dalam penerapan di semua media komunikasi visual.



Ikuti aturan spacing dan alignment pada halaman partner logos agar setiap logo memiliki spacing yang konsisten.



Gunakan kombinasi warna yang telah ditentukan di guideline.



Tidak diperbolehkan memberi efek *drop shadow*, *glow*, dan efek lainnya yang merubah tampilan keseluruhan logo.



Logotype tidak diperbolehkan dipisah dari logomark. Logomark diperbolehkan berdiri sendiri.



Tidak diperbolehkan merotasi dan menggunakan *tool skew*, *distort*, dan *tool* lainnya yang mengubah perspektif.

Color

Primary Colors

BakSil City Forest menggunakan 4 warna utama yang terdiri dari merah, kuning, hijau, dan biru. Harmonisasi warna yang digunakan adalah **Tetradic Color Harmony**. Setiap warna memiliki filosofinya masing-masing yang membentuk keseluruhan identitas bagi BakSil City Forest.

Warna sekunder yang lebih netral juga telah disiapkan untuk mendukung warna primer BakSil City Forest lebih terfokuskan.

Color Philosophy

Merah: Semangat yang membara.

Kuning: Kebahagiaan & Kreativitas.

Hijau: Alam & Pertumbuhan.

Biru: Langit & Laut yang melambangkan ketenangan an kedamaian.

Tiap warna juga berhubungan dengan bentuk-bentuk pada gambar-gambar yang menyatu menjadi logo BakSil City Forest.

BakSil Red #FF5050	BakSil Yellow #FFB327	BakSil Green #288E64	BakSil Blue #42B0FF	BakSil Black #1B1B1B	BakSil Cream #FFF5EA
R: 255 G: 80 B: 80	R: 255 G: 179 B: 39	R: 40 G: 142 B: 100	R: 66 G: 176 B: 255	R: 27 G: 27 B: 27	R: 255 G: 245 B: 234
C: 0% M: 84% Y: 65% K: 0%	C: 0% M: 33% Y: 95% K: 0%	C: 82% M: 22% Y: 75% K: 6%	C: 60% M: 20% Y: 0% K: 0%	C: 73% M: 67% Y: 65% K: 78%	C: 0% M: 3% Y: 6% K: 0%
Color Usage Proportions Warna hijau digunakan sedikit lebih banyak di media tertentu daripada warna primer lainnya.					

Typography



Typeface yang digunakan pada logotype BakSil City Forest adalah **Inter**. Font yang digunakan adalah **Inter Bold** untuk “BakSil” dan **Inter Medium** untuk “City Forest”.

Khusus untuk type “BakSil” ada penyesuaian pada huruf “k” dan “l” yaitu *rounded corner* di salah satu batang huruf. perubahan bentuk tersebut mengacu pada elemen grafis BakSil City Forest. Sama halnya dengan penyesuaian pada spacing kerning.

Inter Bold
Inter Medium
Inter Regular

Aa Bb Cc Dd Ee Ff Gg Hh Ii
Jj Kk Ll Mm Nn Oo Pp Qq Rr
Ss Tt Uu Vv Ww Xx Yy Zz
1234567890 !@#\$%^&*()[]{}

Header

Sub-header

Body text

The quick brown fox
jumps over the lazy dog.

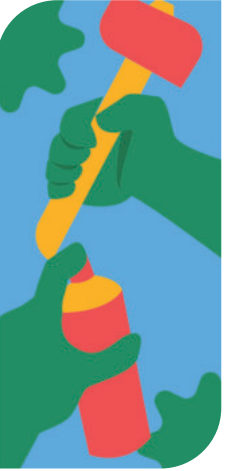
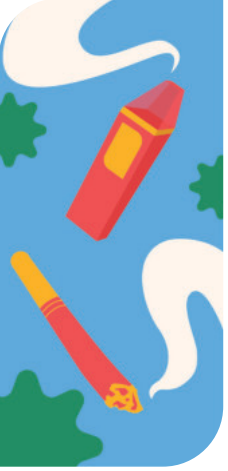
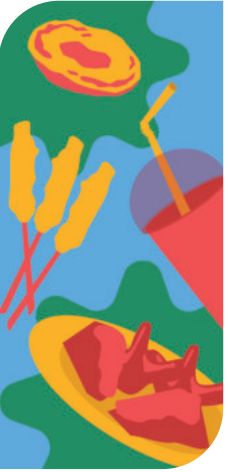
Illustration & Icons

Illustration

Ilustrasi digunakan sebagai alat komunikasi visual untuk menyampaikan beragam pesan seperti himbauan, peringatan, dan informasi lainnya. Tetap konsisten menggunakan color palette yang sudah ditentukan.

Icons

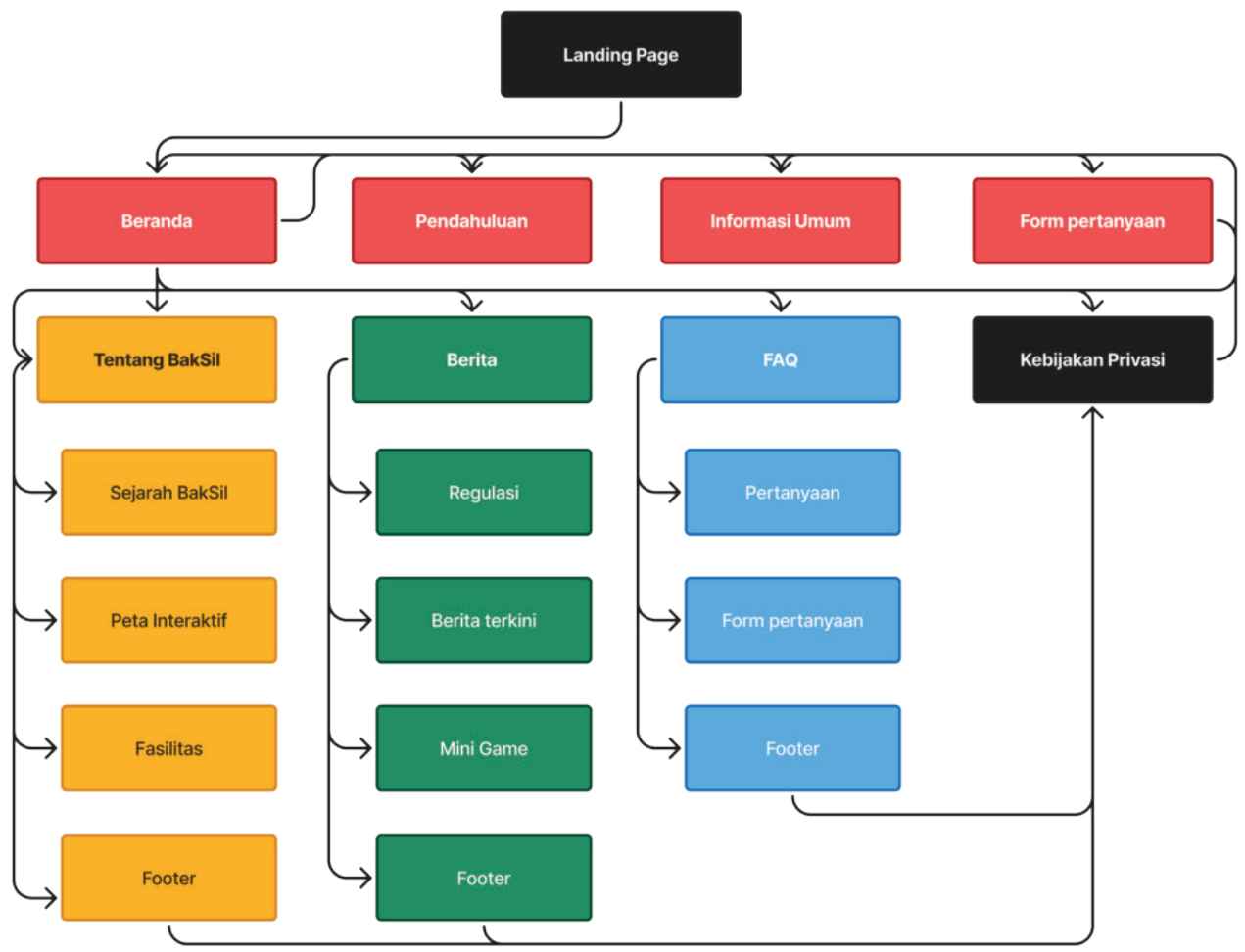
Icon digunakan sebagai indikator atau penanda sebuah fasilitas. Icon mempermudah pengguna atau pengunjung dalam menemukan apa yang mereka cari.



Sitemap

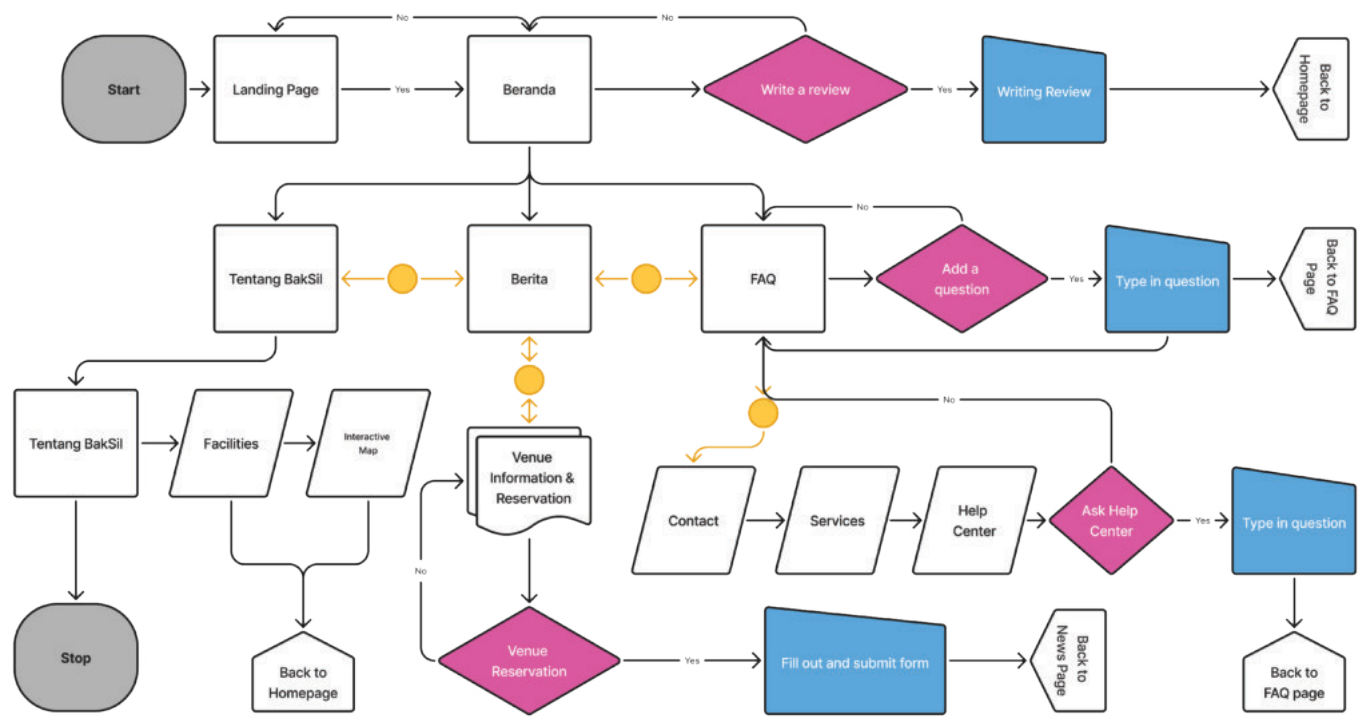
Berikut adalah **sitemap** yang telah dirancang untuk media utama perancangan yang berupa website yang diperuntukkan sebagai **Interactive Media for Branding**.

Website untuk BakSil City Forest memiliki 4 halaman utama yang terdiri dari Beranda, Tentang BakSil, Berita, dan FAQ (Frequently Asked Questions). Lalu ada halaman sekunder yang berisi Kebijakan Privasi dari website. Tiap halaman utama memiliki konten yang berbeda sesuai dengan fungsi halaman tersebut. Namun di setiap halaman selalu ada fitur interaktif.



Flowchart

Berikut adalah flowchart yang telah dirancang berdasarkan sitemap. Flowchart berperan sebagai peta yang berfungsi untuk mempermudah proses visualisasi struktur, alur, dan logika dalam pengembangan dan perancangan website. Flowchart juga membuat proses perancangan lebih terstruktur dan efisien. Hal ini juga berpengaruh dengan mudah atau sulitnya penggunaan website pada user nantinya.



Low Fidelity

Berikut adalah tampilan **Low Fidelity** dari website Babakan Siliwangi City Forest. Low Fidelity sendiri merupakan hasil visualisasi dari flowchart yang sudah dirancang.

Sesuai namanya, “Low”, maka tampilan dari perancangan ini masih sederhana dan belum diberikan elemen visual seperti warna dan foto. elemen navigasi seperti button dan lainnya juga belum dirancang.

Objektif dari Low Fidelity adalah menguji alur dan navigasi website dan kesesuaian tata letak dengan prinsip desain.

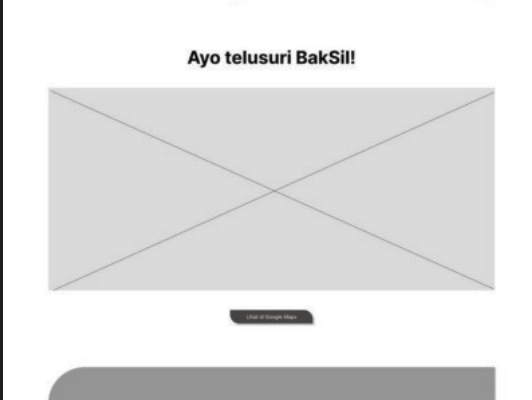
Landing Page



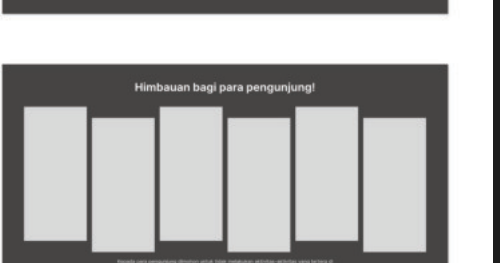
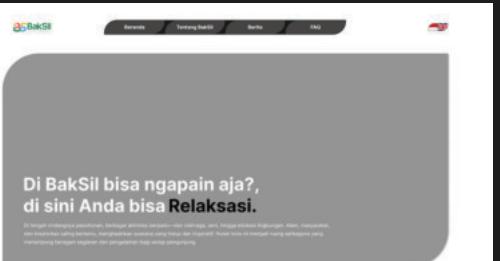
Beranda



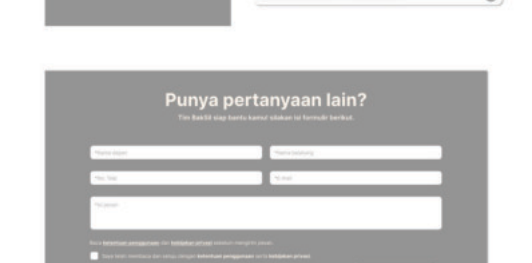
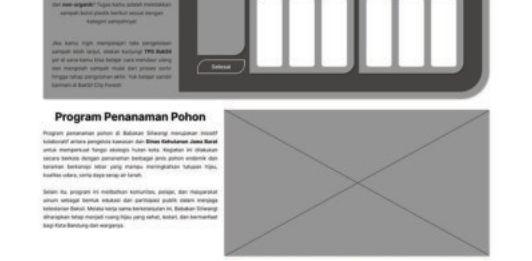
Tentang BakSil



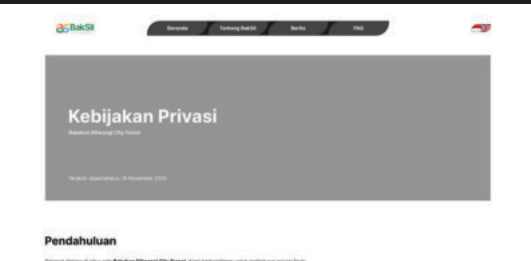
Berita



FAQ



Kebijakan Privasi



Typography

Inter Bold Inter Regular

Text Styles

Header

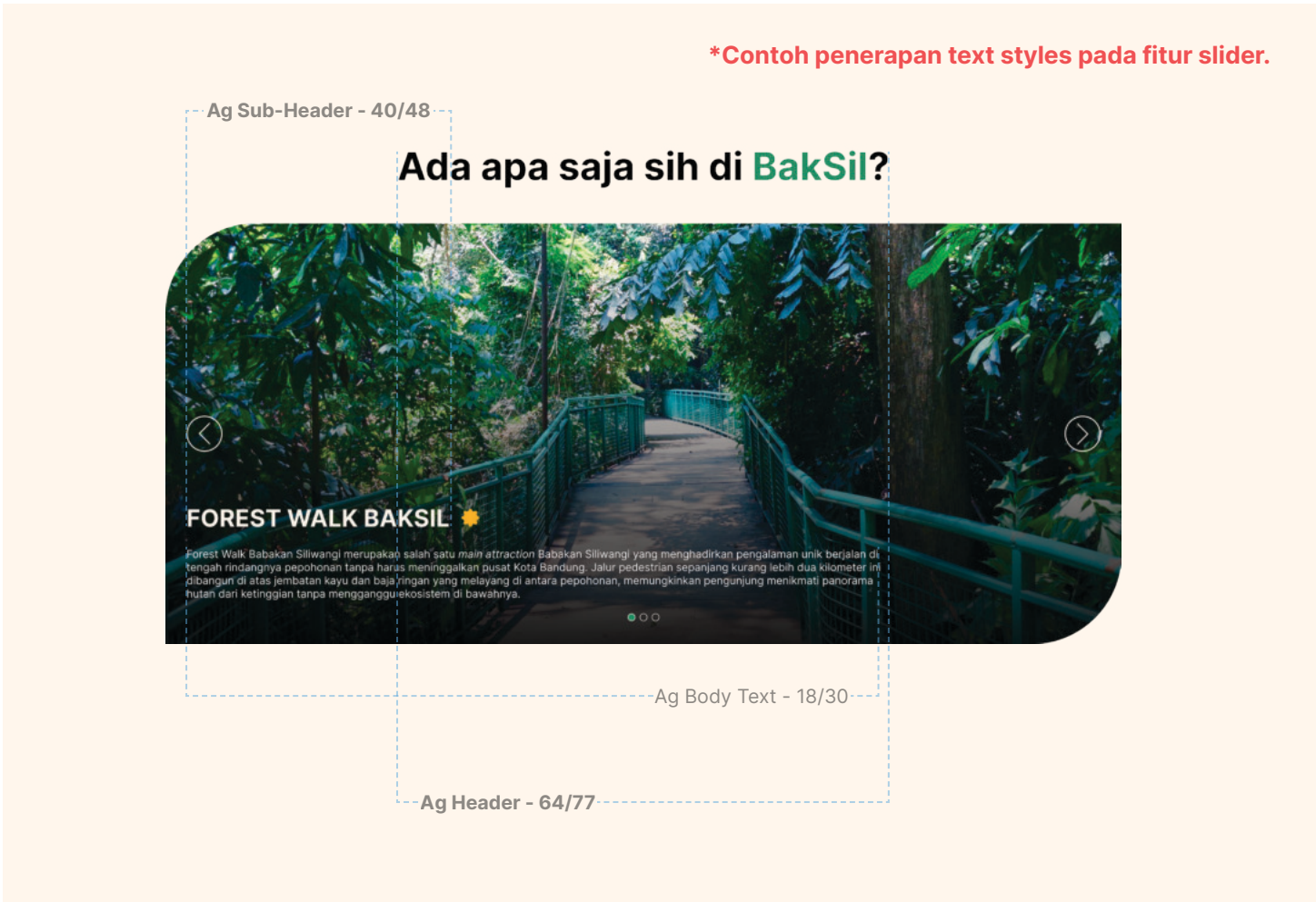
Font: Inter Bold
Font size: 64 pt
Line Height: 77

Sub-Header

Font: Inter Bold
Font size: 40 pt
Line Height: 48

Body Text

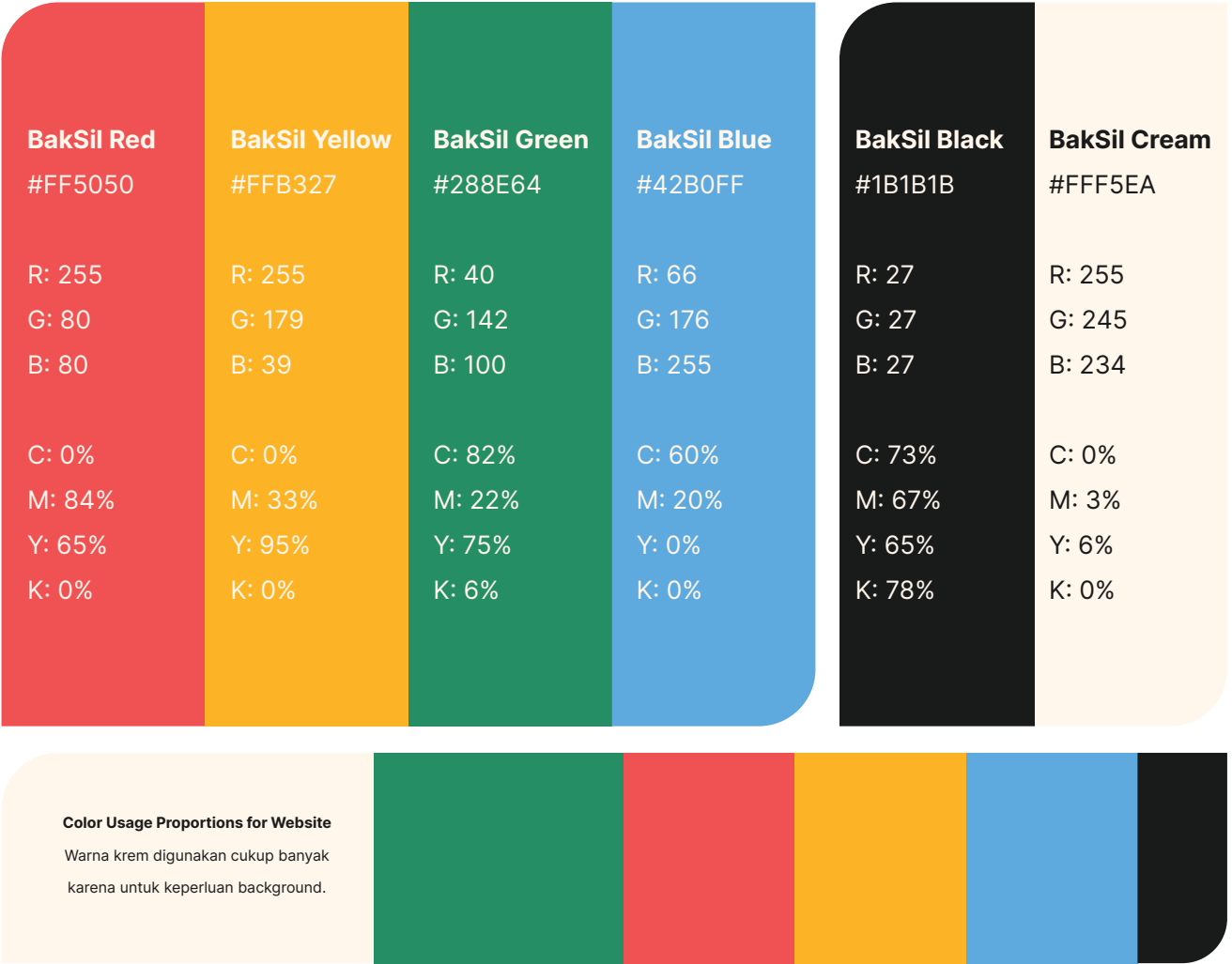
Font: Inter Regular
Font size: 18 pt
Line Height: 30



Color

Warna yang digunakan pada website tetap sama dengan guideline yang sebelumnya sudah dipaparkan.

Namun ada perbedaan pada proporsi pemakaian untuk UI website. Di mana warna cream lebih mendominasi karena digunakan untuk background. Selebihnya tetap sama, warna hijau sedikit lebih banyak digunakan dibandingkan warna merah, kuning, dan juga biru.



Grid System

Berikut adalah **Grid System** yang telah dirancang untuk media utama perancangan yang berupa website yang diperuntukkan sebagai ***Interactive Media for Branding.***

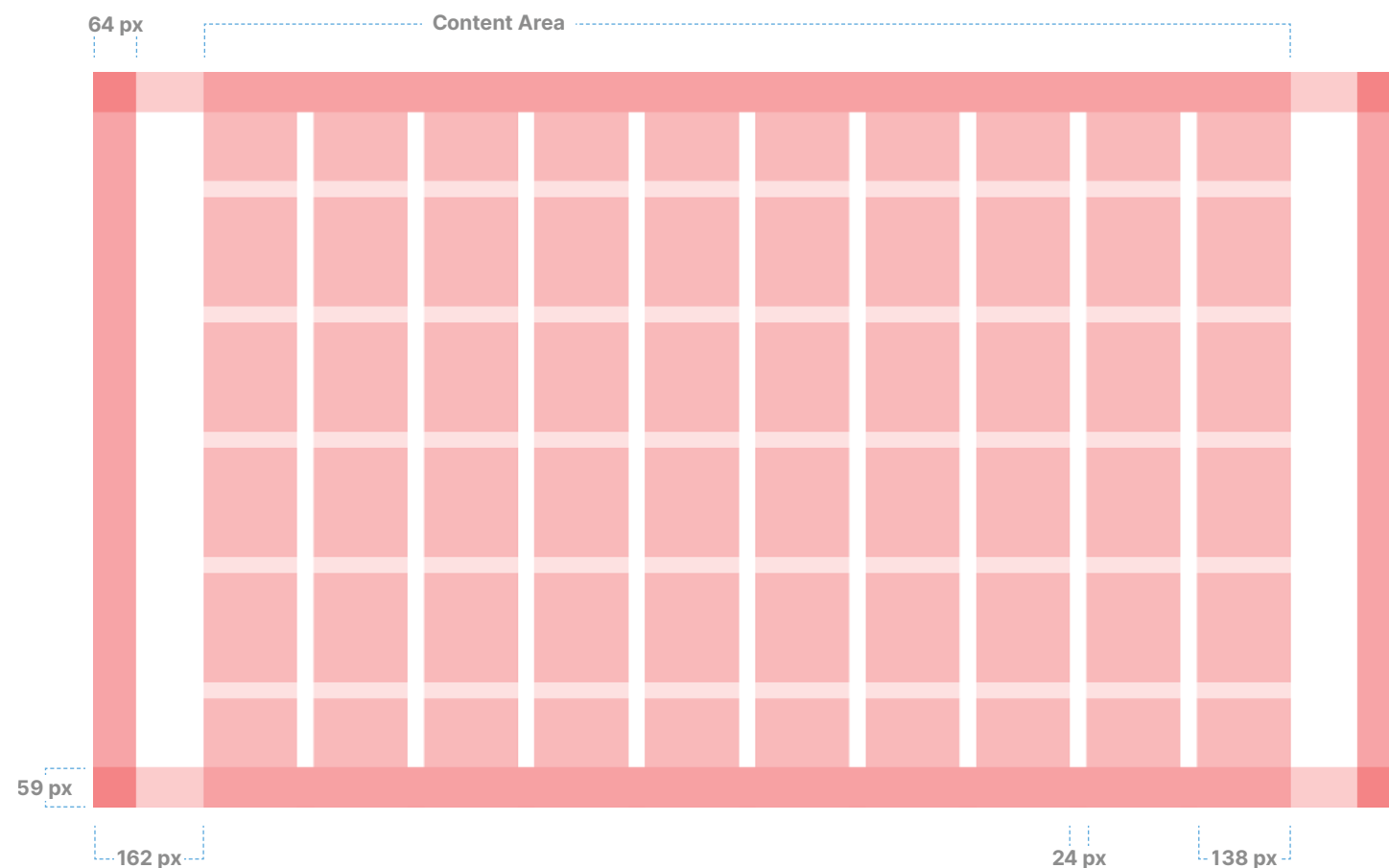
Grid Styles

Rows: 6
Margin: 59 px
Gutter: 24 px

Columns: 10
Margin: 64 px
Gutter: 24 px

Screen Resolution

Desktop
W: 1920 H: 1080 px



Graphic Elements

Elemen grafis merupakan salah satu wujud identitas visual. Elemen grafis yang dirancang ntuk BakSil City Forest adalah elemen matahari/pohon pinus dan bentuk persegi panjang yang dibuat seperti daun.



***Contoh penerapan elemen grafis pada fitur Contact Form.**

Punya pertanyaan?

Tim BakSil siap bantu kamu! silakan isi formulir berikut.

Baca Kebijakan Privasi sebelum mengirim pesan.

☐ Saya telah membaca dan setuju dengan **ketentuan penggunaan** serta **kebijakan privasi**.

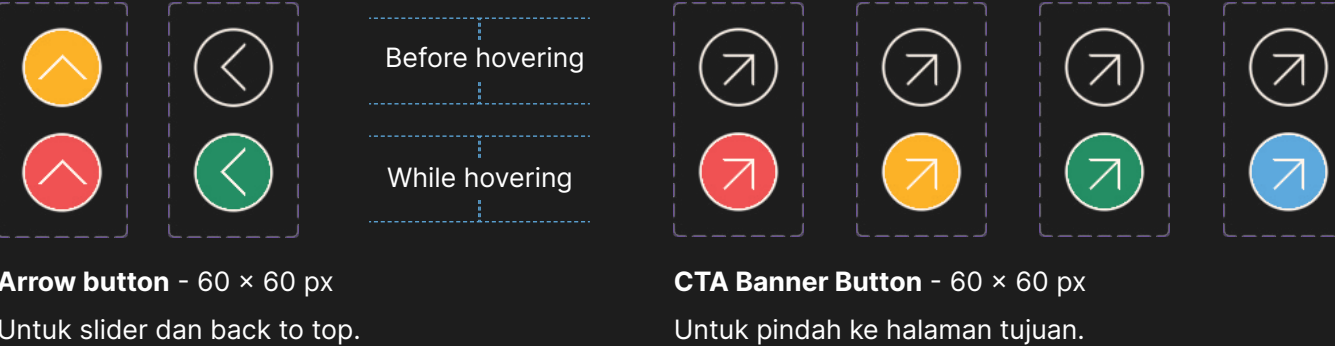
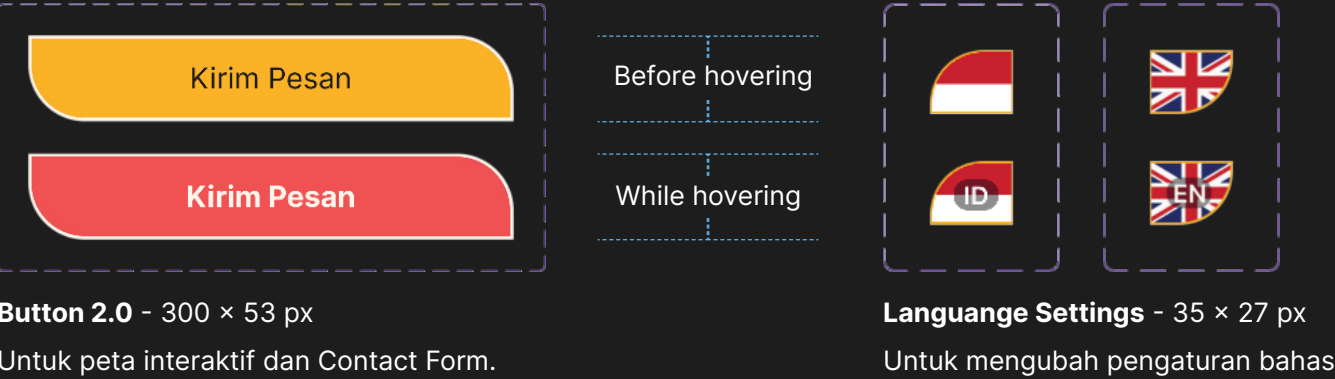
Kirim Pesan

Button

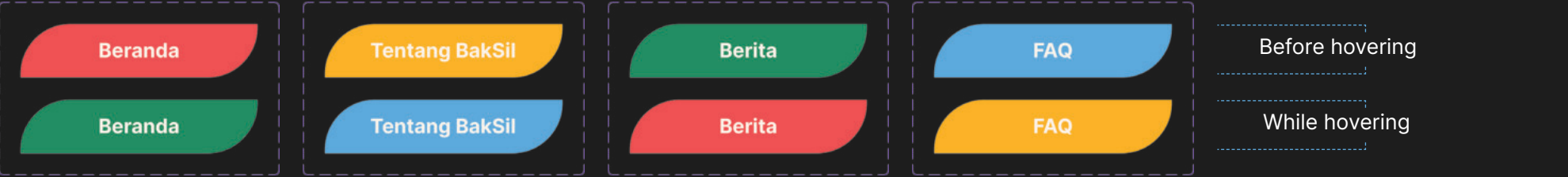
Berikut adalah semua **button** yang telah dirancang untuk media utama perancangan yang berupa website yang diperuntukkan sebagai *Interactive Media for Branding*.

Navigation

Berikut adalah semua **button** yang telah dirancang untuk media utama perancangan yang berupa website yang diperuntukkan sebagai *Interactive Media for Branding*.



Navigation bar - 868 × 54 px



Navigation bar individual menu button - 214 × 48 px



Logo button - 214 × 48 px
Untuk logo dan kembali ke Beranda.

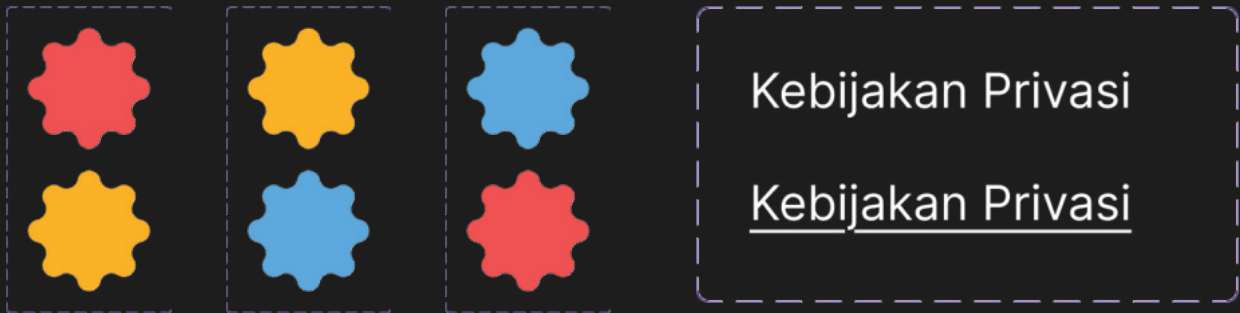
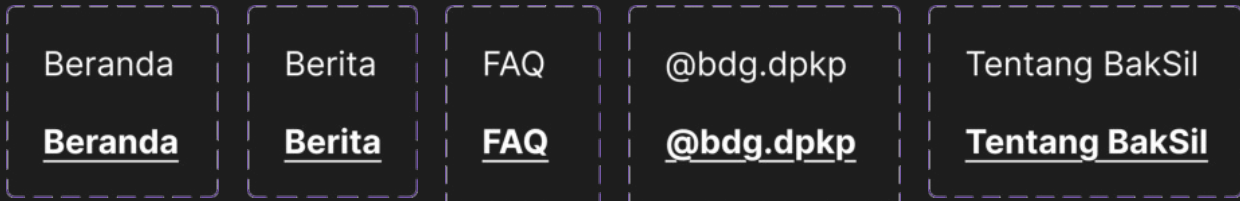
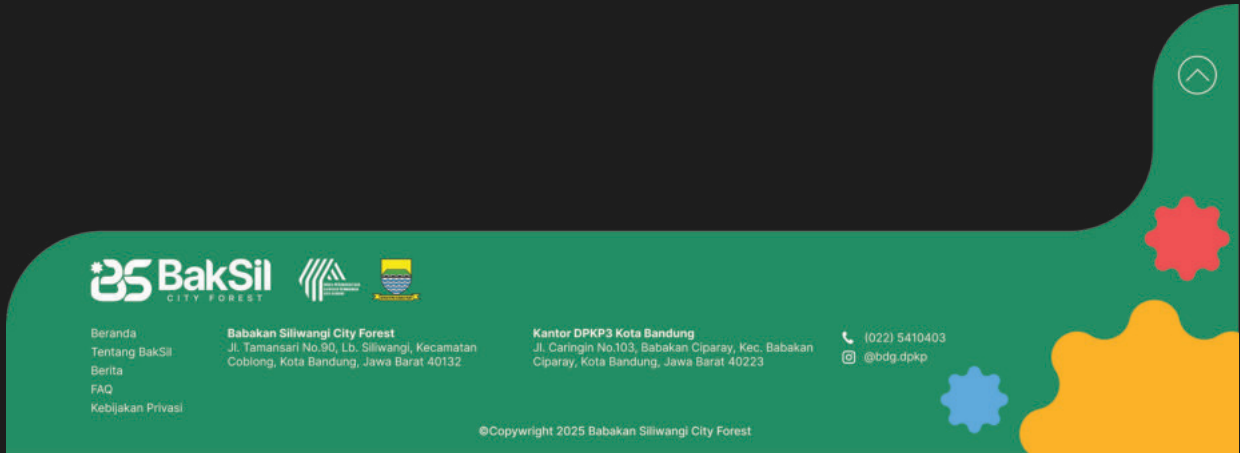
Footer

Berikut adalah komponen **Footer** beserta sub-komponennya yang telah dirancang untuk website BakSil City Forest. Footer memiliki beberapa fitur seperti “back to top” untuk kembali ke scroll position awal. Adapun navigasi yang sama seperti di navigation bar untuk mempermudah alur pengguna. Dan terdapat juga informasi pendukung seperti kebijakan privasi, alamat, nomor telepon, dan kontak.

Text Styles

Body Text

Font: Inter Regular & Bold
Font size: 18 pt
Line Height: 30



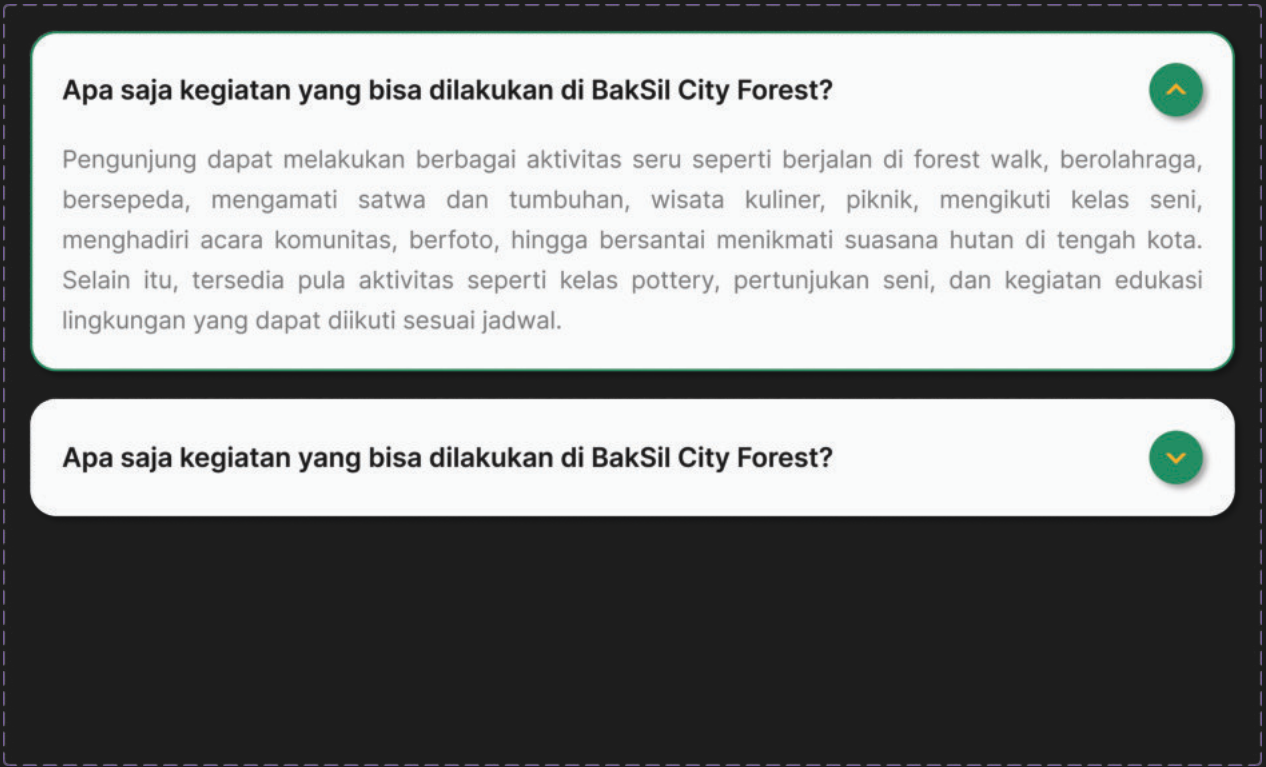
Accordion

Berikut adalah komponen **Accordion** yang diaplikasikan pada fitur FAQ, khususnya untuk interaksi dropdown pertanyaan. Tombol dropdown berfungsi untuk membuka atau memunculkan jawaban dari pertanyaan yang tertera.

Text Styles

Body Text

Font: Inter Regular & Bold
Font size: 18 pt
Line Height: 30



Contact Form

Berikut adalah komponen **Contact Form** yang telah dirancang untuk pengguna agar bisa mengisi formulir untuk keperluan pertanyaan dan pemesanan tempat.

Text Styles

Sub-Header

Font: Inter Bold
Font size: 40 pt
Line Height: 48

Body Text

Font: Inter Regular & Bold
Font size: 18 pt
Line Height: 30

PERANCANGAN IDENTITAS VISUAL
BABAKAN SILIWANGI CITY FOREST

Punya pertanyaan?
Tim BakSil siap bantu kamu! silakan isi formulir berikut.

*Nama depan *Nama belakang

*No. Telp *E-mail

*Isi pesan

Baca Kebijakan Privasi sebelum mengirim pesan.

☐ Saya telah membaca dan setuju dengan ketentuan penggunaan serta kebijakan privasi.

Kirim Pesan

☐ ☒

*Nama depan Allison

*Nama belakang Burgers

*No. Telp 0812 3456 7890

*E-mail allisonburgers@gmail.com

*Isi pesan

Halo, apakah ada jadwal kegiatan menanam pohon untuk umum di Babakan Siliwangi? Jika ada, diadakan setiap hari apa dan di jam berapa? Terima kasih.

Drag & Drop

Berikut adalah komponen **drag & drop** yang diaplikasikan ke fitur mini game pengelompokkan sampah.

Text Styles

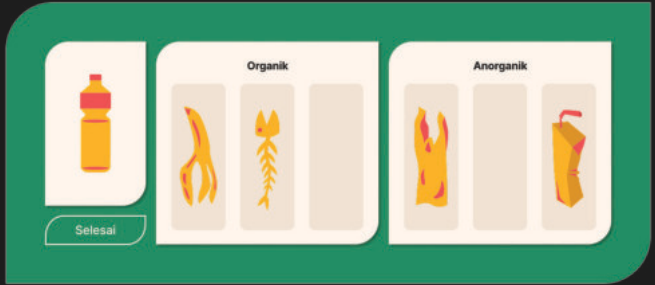
Sub-Header

Font: Inter Bold
Font size: 40 pt
Line Height: 48

Body Text

Font: Inter Regular & Bold
Font size: 18 pt
Line Height: 30

PERANCANGAN IDENTITAS VISUAL
BABAKAN SILIWANGI CITY FOREST



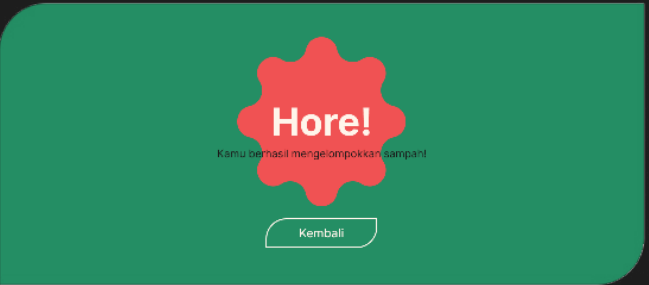
While Pressing



On Drag



While Pressing



Finished - Button "Kembali" reset component state

FINAL ARTWORK

Visual Identity - Website

Mobile Site

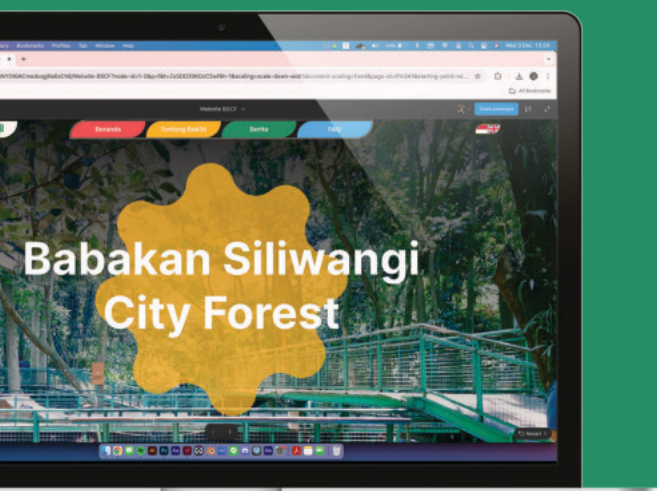
Signage & Wayfinding

Merchandise

High Fidelity

Berikut adalah tampilan **High Fidelity** dari website Babakan Siliwangi City Forest. High Fidelity sendiri merupakan tampilan prototype hasil pengembangan Lo-Fi yang sudah final. Salin tautan di bawah dan buka di browser untuk melihat prototipe website **BakSil City Forest**.

<https://bit.ly/websitbaksil>



38

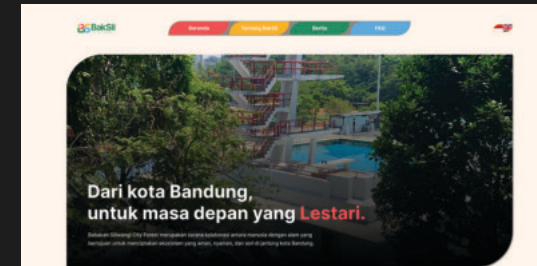
Landing Page



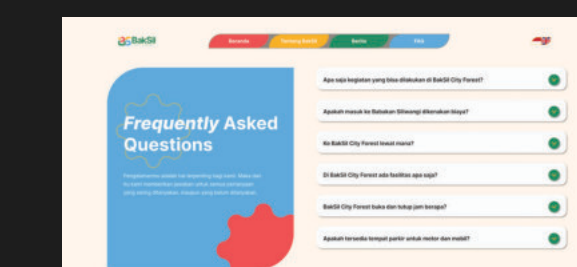
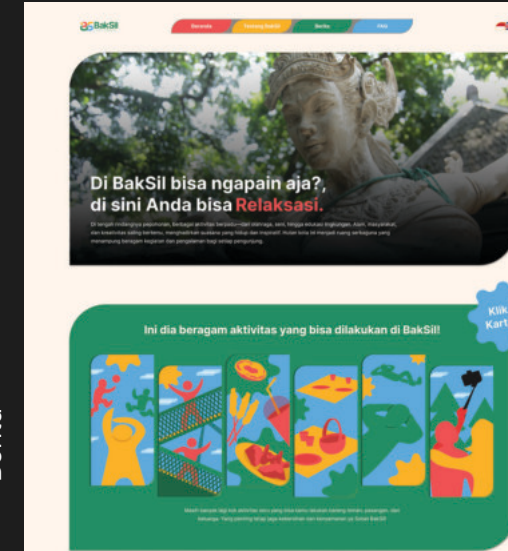
Beranda



Tentang BakSil

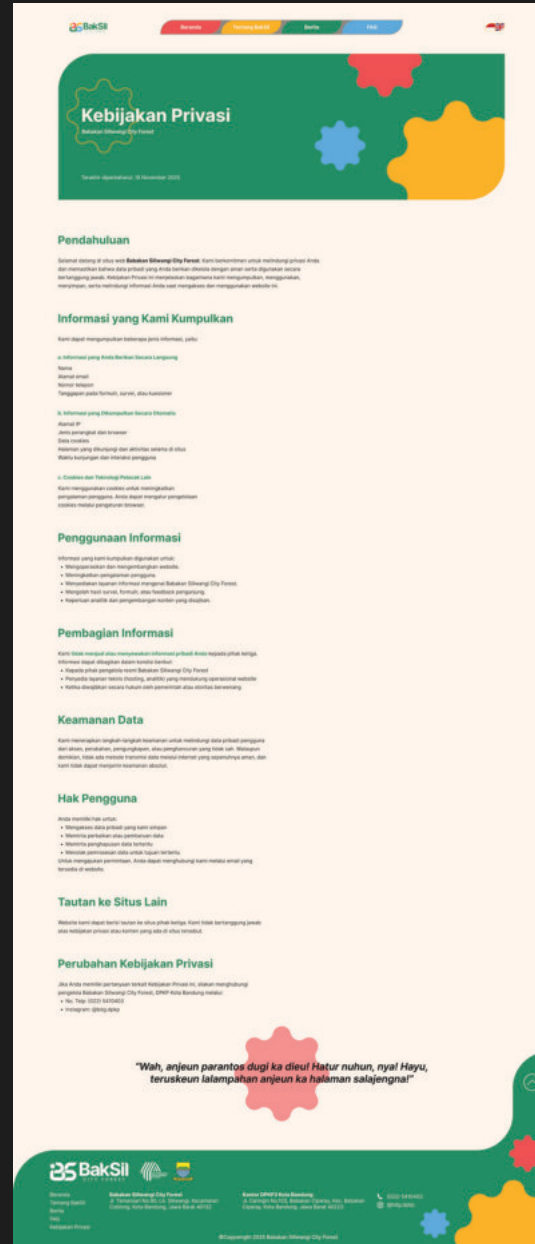


Berita



FAQ

Kebijakan Privasi



39

Brand Identity on a Page

Berikut adalah **Overview** dari Identitas Visual yang sudah dirancang untuk BakSil City Forest. Halaman ini merangkum semua komponen yang membentuk Identitas Visual BakSil City Forest. Komponen tersebut antara lain logo, variasi logo, warna, tipografi, copywriting, icon, ilustrasi, elemen grafis, dan fotografi.





Inter

Inter Bold
Inter Medium
Inter Regular

Aa Bb Cc Dd Ee Ff Gg Hh Ii

Jj Kk Ll Mm Nn Oo Pp Qq Rr

Ss Tt Uu Vv Ww Xx Yy Zz

#FF5050

#FFB327

#288E64

#42B0FF



"Hatur nuhun parantos nganjang ka situs Babakan Siliwangi City Forest. Mugia anjeun tiasa langkung wawuh jeung alam sarta ngajaga kelestarianna."



Temukan tenangmu di **BakSil**.



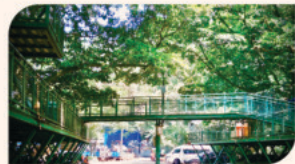
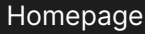
Jembatan Hijau Penjaga Alam



40

42

<https://bit.ly/mobilesitebaksil>



Ruang Terbuka Hijau (RTH) merupakan area yang didominasi oleh unsur vegetasi seperti pepohonan, rumput, dan tanaman lainnya yang memiliki fungsi sebagai paru-paru kota. RTH berperan penting dalam menjaga keseimbangan ekosistem perkotaan, meningkatkan kualitas udara, serta menyediakan ruang bagi masyarakat untuk berinteraksi, beristirahat, serta beraktivitas. Selain itu, ruang terbuka hijau juga memiliki nilai sosial, edukatif, dan estetika yang bertujuan untuk memperbaiki kehidupan kota.

Babakan Siliwangi City Forest atau biasa disebut **BakSil**, dikenal sebagai salah satu **paru-paru kota Bandung** yang memiliki peran penting dalam menjaga keseimbangan lingkungan perkotaan. Dengan luas area yang dipenuhi pepohonan besar dan vegetasi alami, Babakan Siliwangi membantu mengurangi polusi udara, menurunkan suhu lingkungan, serta menyediakan pasokan oksigen bagi kawasan sekitarnya.

A photograph of a wooden boardwalk with green metal railings, winding through a dense, lush green forest. The path is surrounded by tall trees and thick foliage, creating a canopy overhead. The lighting is soft and dappled. In the bottom left corner, there is a small circular icon with a leaf and the text "FOREST WALK BAKUL". In the bottom right corner, there is a small circular icon with a leaf and the text "FOREST WALK BAKUL".

"Wah, anjeun parantos dugi ka dieu! Hatur nuhun, nyia! Hayu, teruskeun lalampahan anjeun ka halaman salajengna!"



Saat era kolonial, kawasan Babakan Silwangi dikenal dengan nama **Lebak Gede**. Sebuah sabuk hijau yang menjadi sattu dengan kota Bandung. Area ini terbentuk secara alami dengan sungai Cikupang pada ribuan tahun yang lalu. Seiring berjalannya waktu, Lebak Gede dianggap sebagai warisan alam bagi kota Bandung sehingga pada tahun 1920 muncul sebuah gagasan untuk menjadikan kawasan hutan kota serta perkebunan terbuka bagi masyarakat umum.

Forest Walk merupakan hal pertama yang harus dilakukan ketika mengunjungi BakSii City Forest untuk pertama kalinya. Jembatan sepanjang 2 km ini mengelilingi area BakSii. Bisa digunakan untuk jalan santai, jogging, foto, dan relaksasi. Namun kami menghimbau untuk sobat BakSii yang pergi bersama anak-anak dan lansia mohon berhati-hati di beberapa titik tertentu karena jembatan cukup curam dan akan sedikit licin ketika dan setelah hujan turun.

Sanggar Olah Seni dan Galeri Seni Babakan Siliwangi merupakan ruang kreatif yang menjadi wadah bagi seniman, pelajar, dan masyarakat untuk berkreas berekspresi, serta berinteraksi melalui berbagai kegiatan seni dan budaya. Terletak di tengah kawasan hutan kota yang asri, sanggar ini menggabungkan keindahan alam dengan semangat kreatifitas menciptakan suasana yang inspiratif dan inklusif.

Pusat kuliner Babakan Siliwangi menjadi salah satu daya tarik bagi para pengunjung yang ingin menikmati ragam cita rasa khas Kota Bandung. Di kawasan ini, terdapat banyak pedagang kaki lima yang menyajikan makanan lokal populer seperti slomay, batagor, lontong karupuk tahu, mie kocok, serta berbagai jajanan tradisional lainnya.

Suasananya kuliner yang hiruk dan dekat dengan era

**Penutupan Forest
Walk BakSi City Forest**
05/10/2025

Sumber: BakSi City Forest



TPS BakSili berfungsi sebagai pusat pengelolaan sampah yang tidak hanya menangani pemilahan dan pengolahan awal, tetapi juga menjadi ruang edukasi bagi para pengunjung untuk memahami tata cara pengelolaan sampah yang baik. Di sini, pengunjung dapat mempelajari proses



Signage and Wayfinding

Berikut adalah tampilan **Sign System** dari Babakan Siliwangi City Forest. sistem penandaan yang dirancang untuk menyajikan informasi, memberikan penunjuk arah yang berfungsi sebagai media komunikasi yang mempermudah alur dan navigasi dalam sebuah ruang baik publik maupun pribadi

Sign system terbagi dalam empat kategori yaitu identification sign, regulation sign, orientation sign, dan directional sign.



Orientation Sign
BakSil Directory

Regulation Sign
Himbauan dan Larangan Pengunjung
Kolam Konservasi Air BakSil

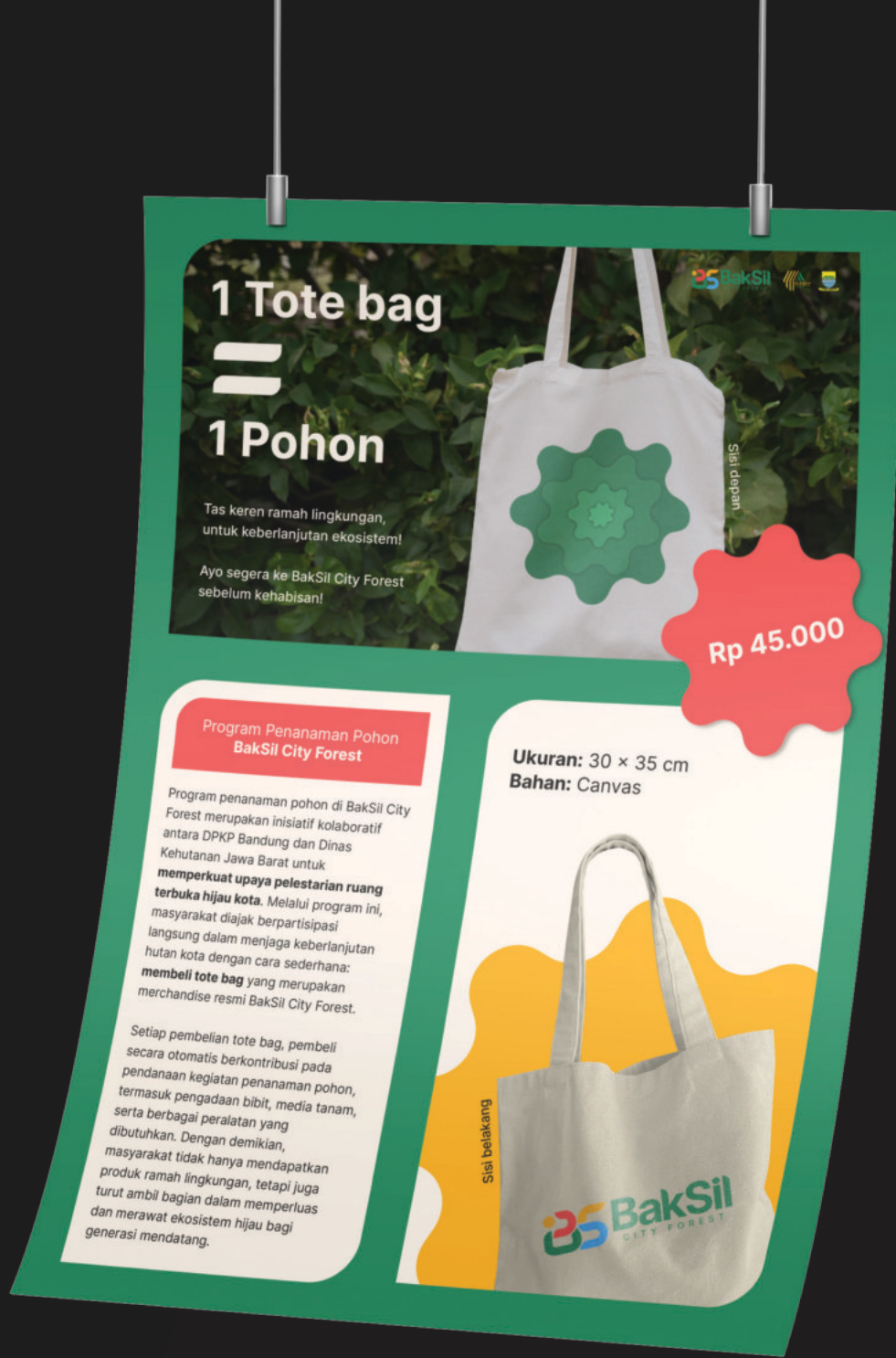
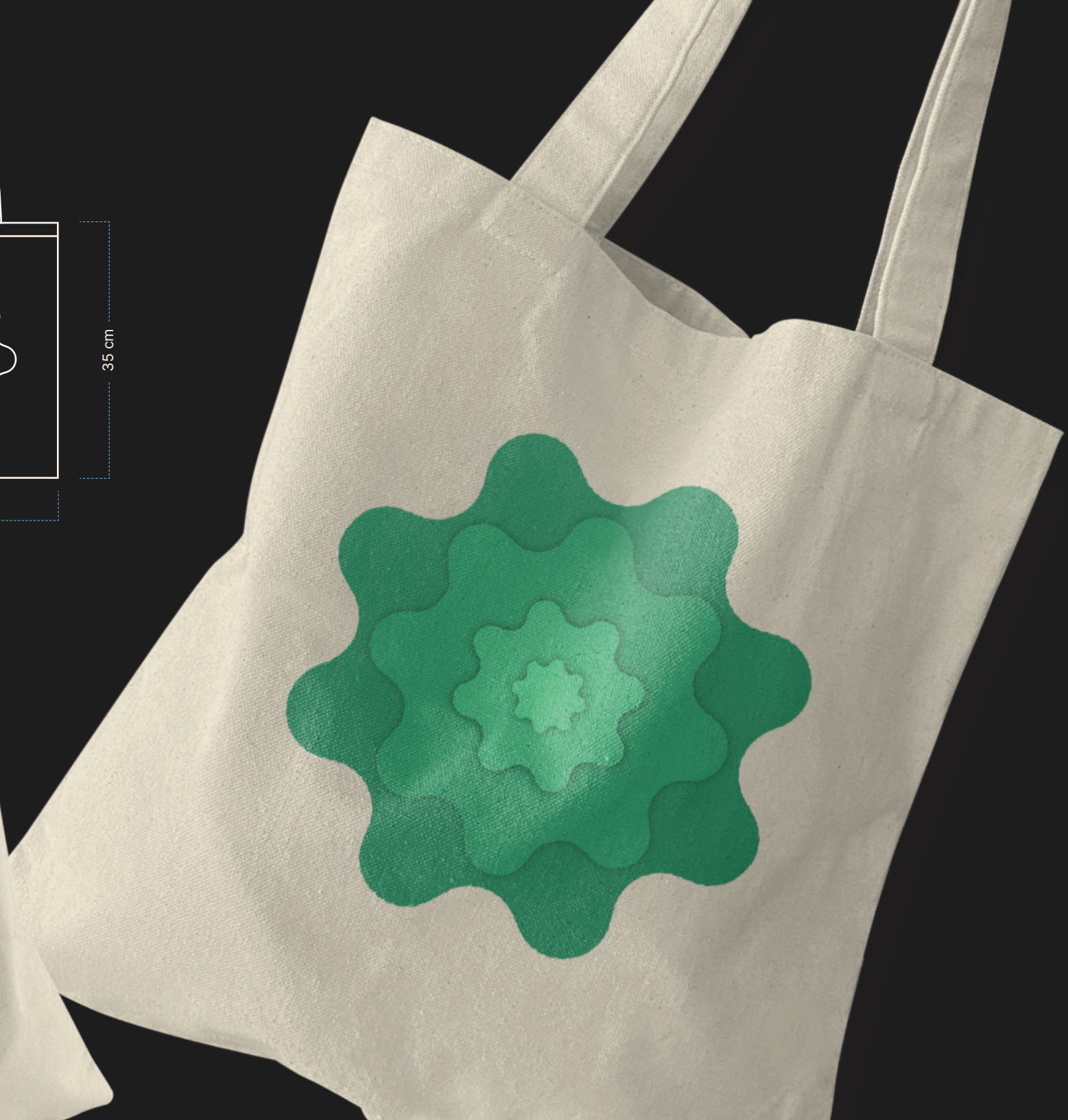
Identification Sign
Sanggar Olah Seni
Pusat Kuliner
Street Lamp Logo Signage

Directional Sign
Wayfinder

Merchandise

Berikut adalah merchandise BakSil City Forest yaitu **Tote Bag**. Tote bag ini berbahan canvas, sehingga *eco-friendly* dan juga mendukung tema keberlanjutan ekosistem.

Bukan hanya sekedar cinderamata, setiap pembelian totebag ini, sebagian keuntungannya akan digunakan untuk menunjang program penanaman pohon di BakSil City Forest dalam upaya ekspansi Ruang Terbuka Hijau di kota Bandung.



Penutup

Puji syukur ke hadirat Tuhan Yang Maha Esa, penulis dapat menyelesaikan design document tugas akhir ini dengan baik. Brand System ini disusun sebagai media dokumentasi, peraturan, dan penggunaan identitas visual Babakan Siliwangi City Forest. Dalam proses penyusunan design document ini, penulis banyak mendapatkan dukungan, bimbingan, serta masukan dari berbagai pihak.

Semoga tugas akhir ini nantinya memberikan manfaat dan inspirasi mengenai identitas visual dan media interaktif ke masyarakat luas. Akhir kata, penulis mengucapkan terima kasih kepada semua pihak yang terlibat dalam perancangan tugas akhir ini.

- **Mohammad Syahjehan Setiawan** -

